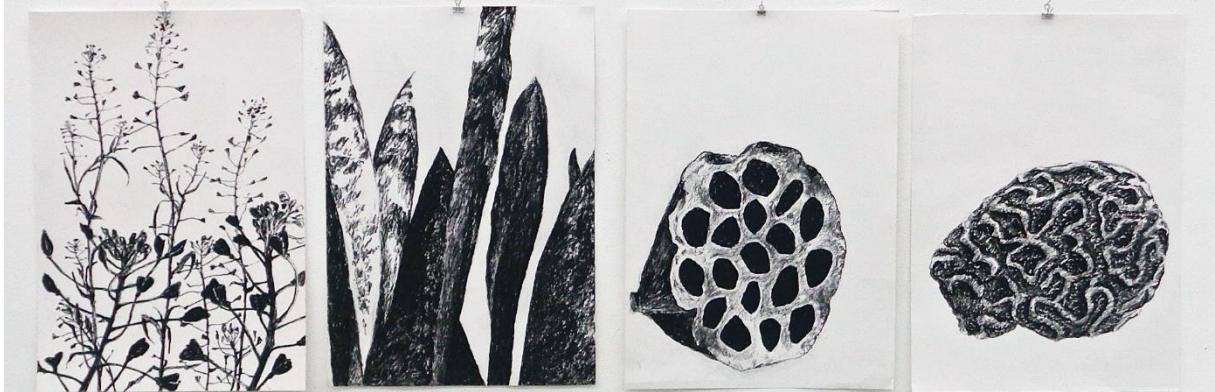


## „Kreativ am Abend“ in der Ausstellung „Areale“

befasst sich mit den Künstlerinnen Gabriele Wübben und Melanie Siegel.

Am 23. September lädt das Workshop-Team zur Auseinandersetzung mit den beiden ausstellenden Künstlerinnen ein.



Und das sind unsere Themen:

Tuschezeichnungen mit farblichen Übermalungen, Pappkantendruck, sowie Collagen von Räumen.

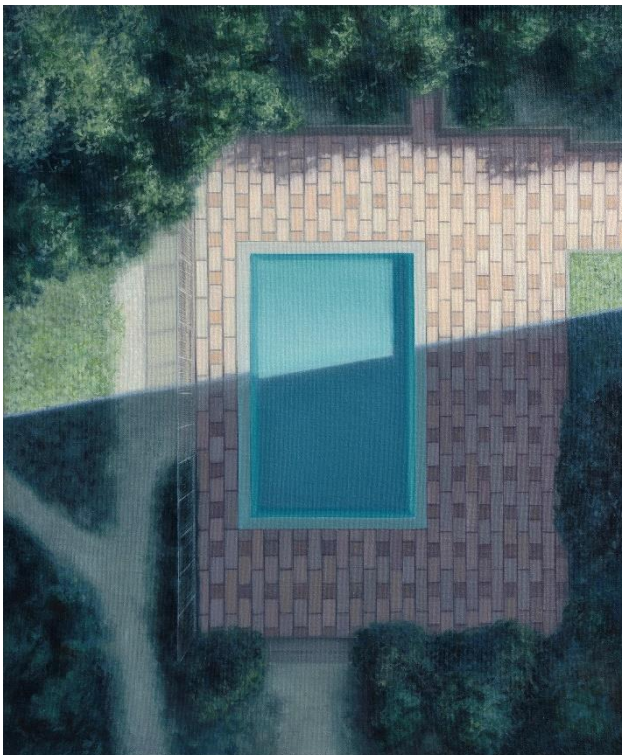
Zeitpunkt: 23. September von 19 bis 21 Uhr

Begrenzte TeilnehmerInnen-Zahl von 10

Unkostenbeitrag 10.-€

Alles Material wird gestellt.

Es gelten die AHA-Regeln.



Auf Ihr / Euer Kommen freut sich das Workshop-Team mit Marianne Schuricht, Brüni Zinger, Gertrud Bleifuß und Helga Bauer

