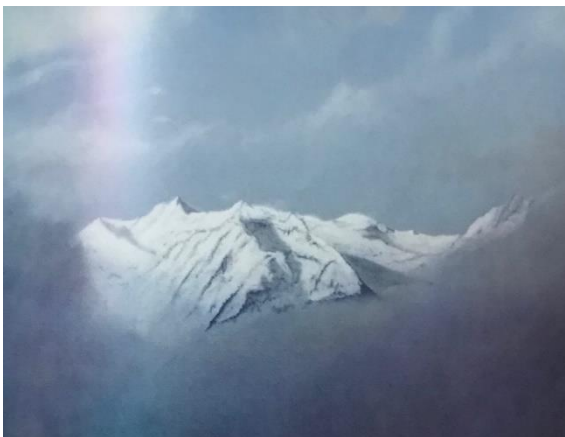


## „Kreativ am Abend“ in der 1. Ausstellung 2023 am **31. Januar**

Das neue Jahr beginnt mit der Doppelausstellung der Künstler Helge Emmaneel (Fotografie und Malerei) und Thomas Matt (Skulpturen).



Nach einem Rundgang durch die Ausstellung und der Betrachtung der Werke beider Künstler werden wir uns im praktischen Teil mit den Werken Helge Emmaneels befassen und versuchen, seinen Landschafts - Motiven und ihrer Umsetzung nahe zu kommen. Gerne können Sie auch eigene Fotos mitbringen, um damit Ihr Motiv zu haben. Gemalt wird mit Acrylfarben auf Leinwände.

Ort: Schlettstadtallee 9 im Großen Probenraum

Wann: 17 bis 20 Uhr                      Unkostenbeitrag 20 €    Wir stellen alles Material.

Anmeldungen erbeten an Helga Bauer [h.e.m.bauer@t-online.de](mailto:h.e.m.bauer@t-online.de) (am liebsten per Mail) oder telefonisch 07681 / 25557

Das Workshop-Team mit Marianne Schuricht und Helga Bauer freut sich schon auf Sie und Ihre kreativen Ideen.

Herzlichst Helga Bauer