



*Holzskulptur von Jane Weiel*

## Sonst

so weit rauf  
die ganzen Stockwerke  
wir zwei  
die ganzen Stockwerke  
und jetzt  
kommt er nicht

wer?

na, der Hubschrauber, er hat uns vergessen

ich will aber nicht mehr da runter

er muss kommen !

Ich will nicht, er muss sofort kommen  
sonst...

SONST?

Hauen wir ab !

Fliegen alleine weg oder was sonst ?

(Pause)

er muss kommen

*Text von Franz Mutterer*

Raum 5 Doppelportrait mit blauem Rechteck

Siehst du`s ?

Siehst du`s ?

was soll ich sehen?

Na, das da vorne, das müsstest du eigentlich sehen

wo denn da vorne ?

Mensch da vor deiner Brille

vor meiner Brille ?

Ja, und noch ein Stück weiter vorne, beug dich doch auch mal vor !

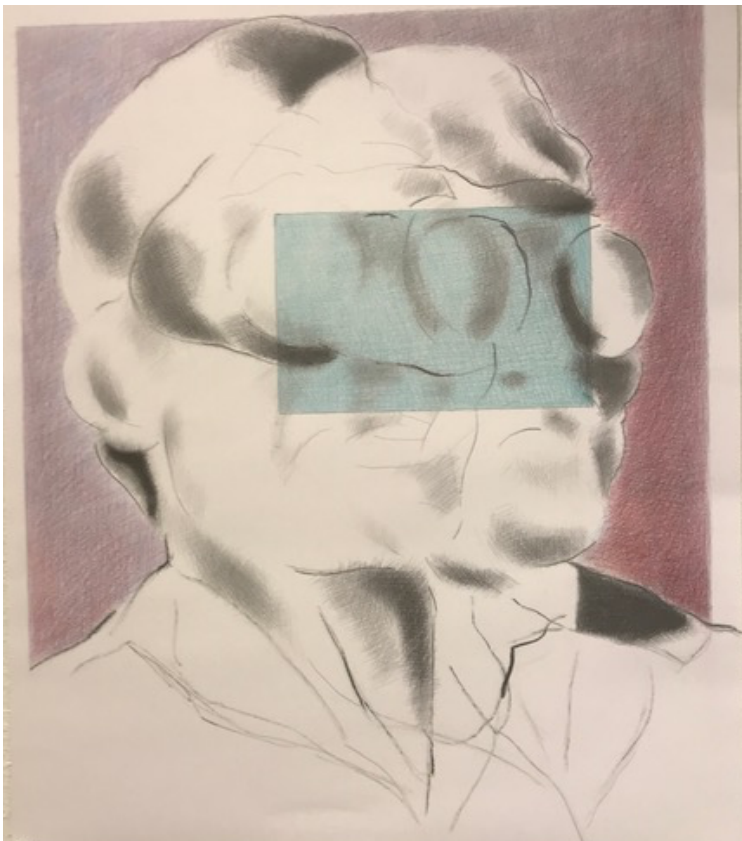
Mit den Augen oder wie ?

Nee, dann stoßen die ja an den Gläsern an, dann haste Flecken drauf und kannst es nicht mehr sehen, beug dich einfach ein bisschen vor

bis zu dem blauen Fleck ?

Ja genau , den hab ich gemeint, schau `s dir an !

Ist ja ein blaues Rechteck !



*Zeichnung von Harald Herrmann*

*Text von Franz Mutterer*

## Raum 4 Portrait

Was passiert da ?

Ein Portrait mit Eis  
in der Tüte

das quillt aus dem Kopf  
bei dem armen Tropf

oder doch kein Eis  
aber gesenkter Kopf

ein Portrait mit Rotzbremse  
ein nachdenklicher, ein Höckler  
oder Hitler, der ans Eis essen denkt  
sich freut aufs Vanilleeis

so ein Soft Eis , denn es ist heiß  
oder was quillt da raus ?

Sehen wirre Gedanken so aus  
verschwurbelt, nicht recht fassbar  
hineindrehend in andere Köpfe  
oder doch nur ein süßes kühles  
Vanille soft Eis ?

*Text von Franz Mutterer*



*Zeichnung von Harald Herrmann*